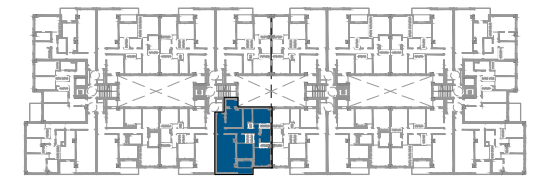


Vista Noroeste

EMPLAZAMIENTO



CUADRO DE SUPERFICIES

Entrada	4.80 m ²
Cocina	8.50 m ²
Salón	20.30 m ²
Pasillo	5.00 m ²
Dormitorio 1	12.35 m ²
Dormitorio 2	10.20 m ²
Dormitorio 3	9.75 m ²
Baño 1	3.95 m ²
Baño 2	4.15 m ²
Lavadero	2.25 m ²

TOTAL ÚTIL INTERIOR **81.25 m²**

Superficie Terraza 5.50 m²

TOTAL ÚTIL EXTERIOR **5.50 m²**

TOTAL SUP. ÚTIL **86.75 m²**

CONSTR. PROPIA INTERIOR **95.30 m²**

TOTAL SUP. CONST. ZZCC **109.84 m²**

Según Decreto BOJA 218/2005

TOTAL SUP. UTIL **84.00 m²**

TOTAL SUP. CONSTRUIDA **108.34 m²**

DEPARTAMENTO TÉCNICO
Revisión: 03
Fecha: 16/03/2020

Vivienda Portal 2 - Planta 3 - Letra A

1 m 2 m 3 m 4 m 5 m

La información aquí contenida puede ser modificada durante el transcurso de la ejecución de la obra por exigencias técnicas, jurídicas o comerciales, sin que ello implique menoscabo en el nivel global de calidades. El mobiliario, incluido el de cocina, se refleja a efectos meramente decorativos, sin que se incluya en la oferta.